

令和7年度 磐越自動車道
会津坂下～西会津間水文調査

参 考 図

令和 6年 9月

東日本高速道路株式会社 東北支社
会津若松管理事務所

圖 面 目 次

[illegible]

数量表

[illegible]

令和7年度 磐越自動車道 会津坂下～西会津間水文調査			
図面の 種類	数 量 表		
縮尺	—	図面番号	1 / 8
事務所名	東日本高速道路株式会社 東北支社 会津若松管理事務所		

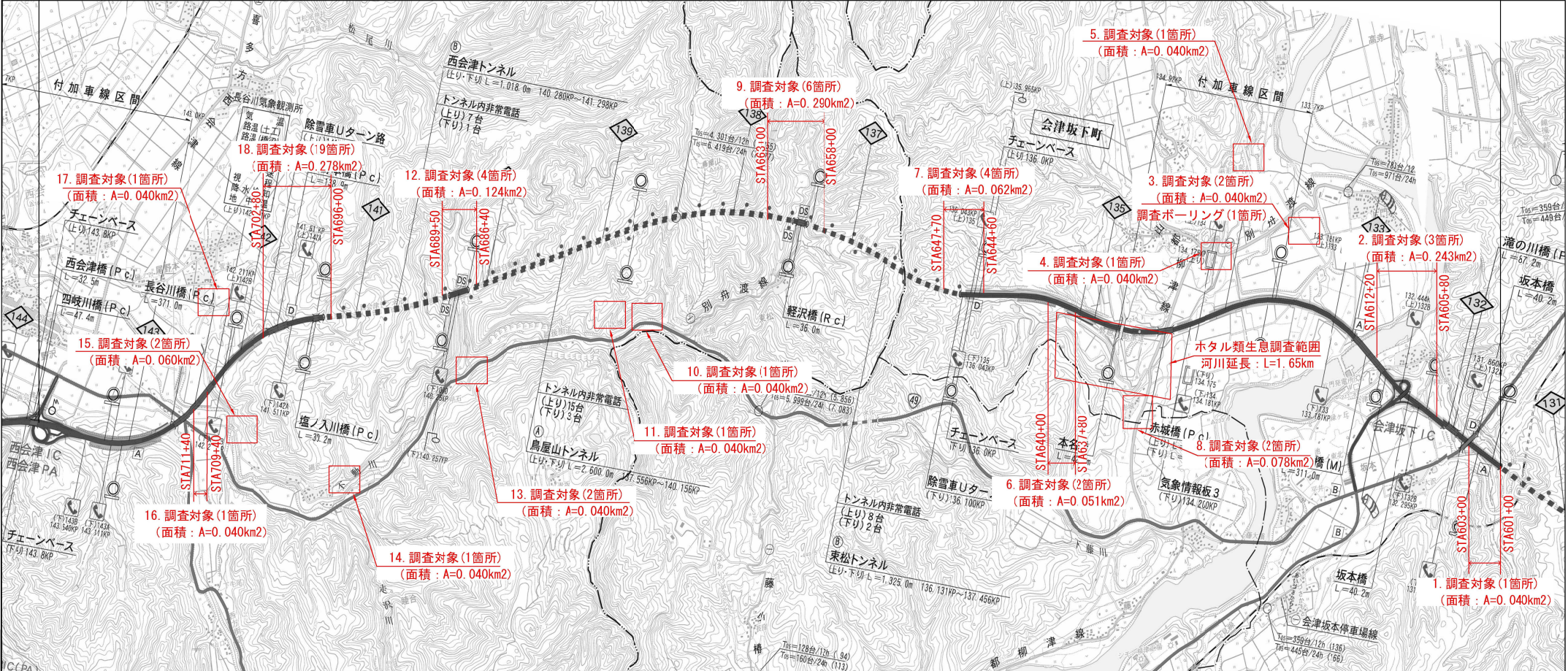
位置図

令和7年度 磐越自動車道 会津坂下～西会津間水文調査
延長 L=12.20 km

水文総合解析（簡易）A=1.59km²

STA723+01

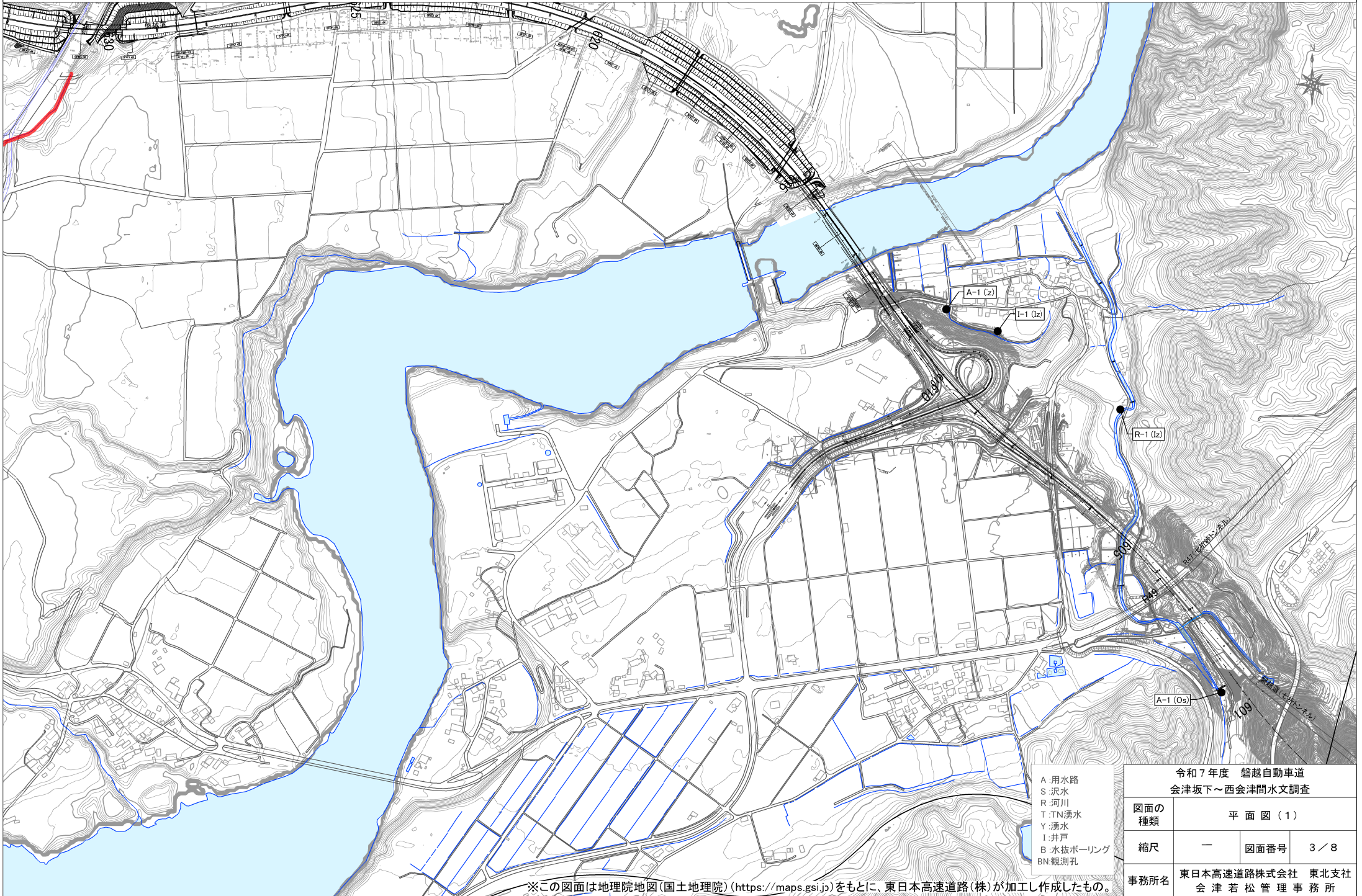
STA601+00



※図上の面積は水文総合解析（簡易）の対象面積である。

令和7年度 磐越自動車道 会津坂下～西会津間水文調査			
図面の種類	位置図		
縮尺	—	図面番号	2 / 8
事務所名	東日本高速道路株式会社 東北支社 会津若松管理事務所		

平面図(1)

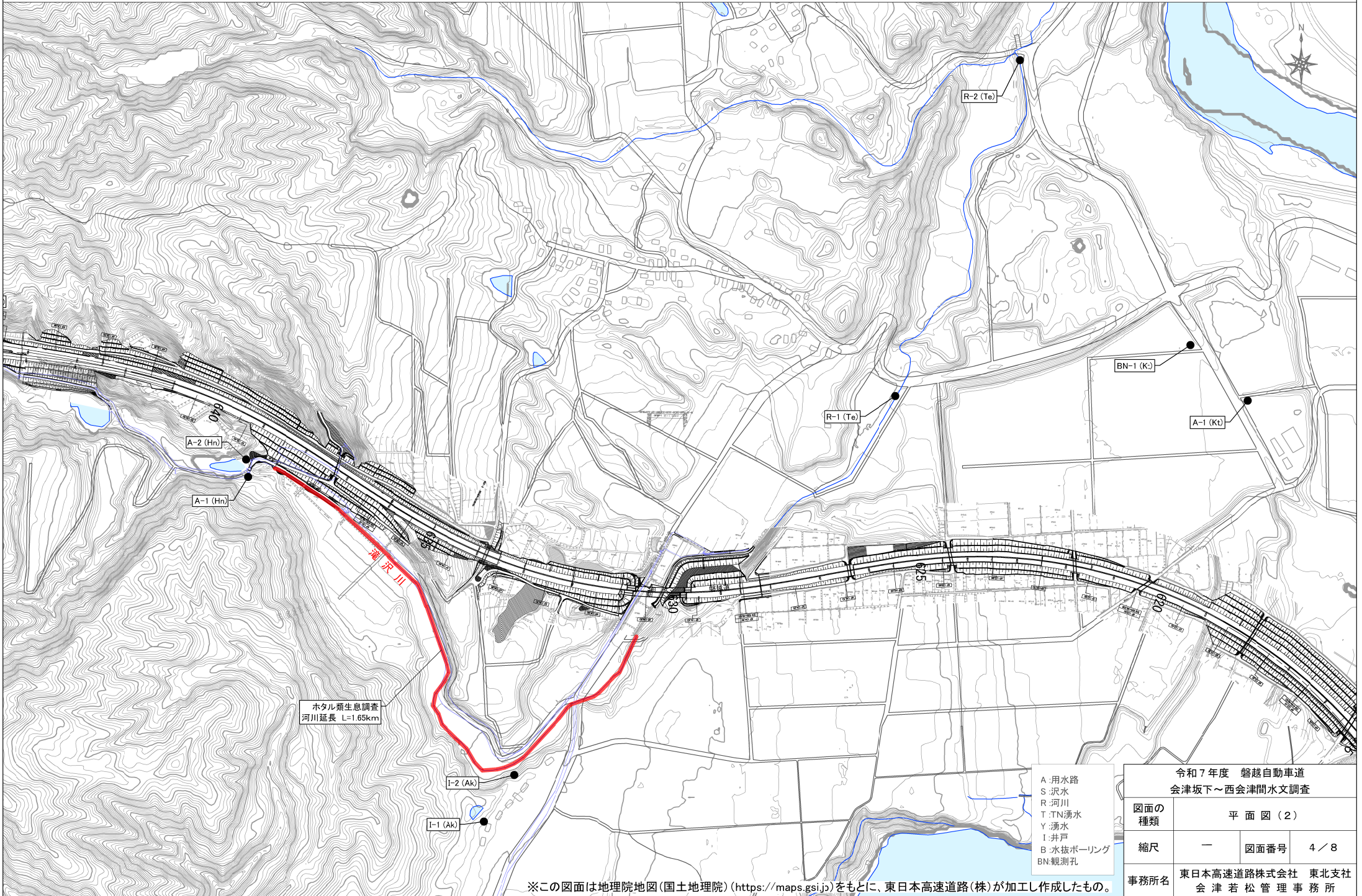


※この図面は地理院地図(国土地理院) (<https://maps.gsi.jp>) をもとに、東日本高速道路(株)が加工し作成したもの。

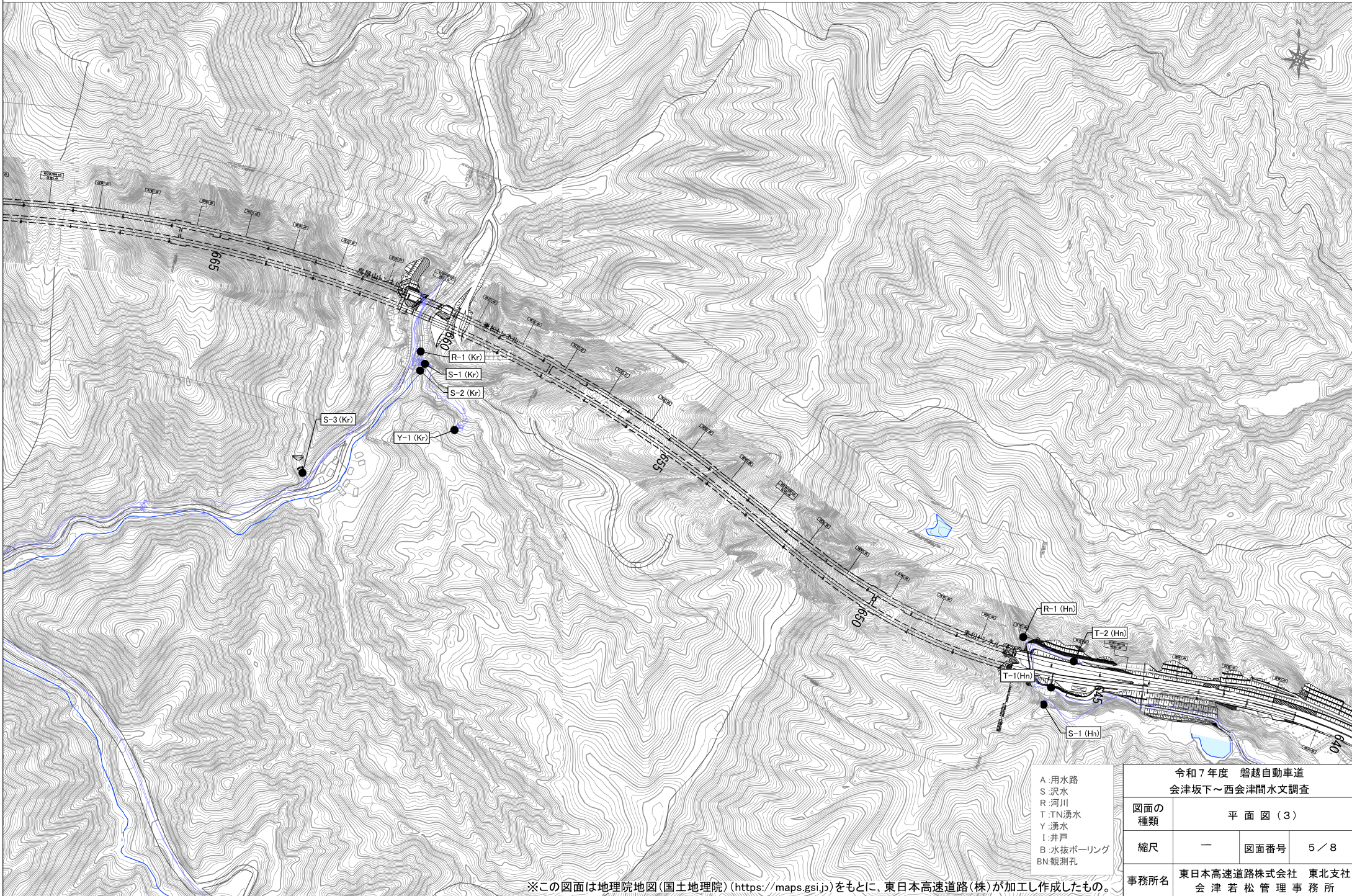
- A: 用水路
- S: 沢水
- R: 河川
- T: TN湧水
- Y: 湧水
- I: 井戸
- B: 水抜ボーリング
- BN: 観測孔

令和7年度 磐越自動車道 会津坂下～西会津間水文調査			
図面の種類	平面図(1)		
縮尺	—	図面番号	3 / 8
事務所名	東日本高速道路株式会社 東北支社 会津若松管理事務所		

平面図(2)



平 面 図 (3)

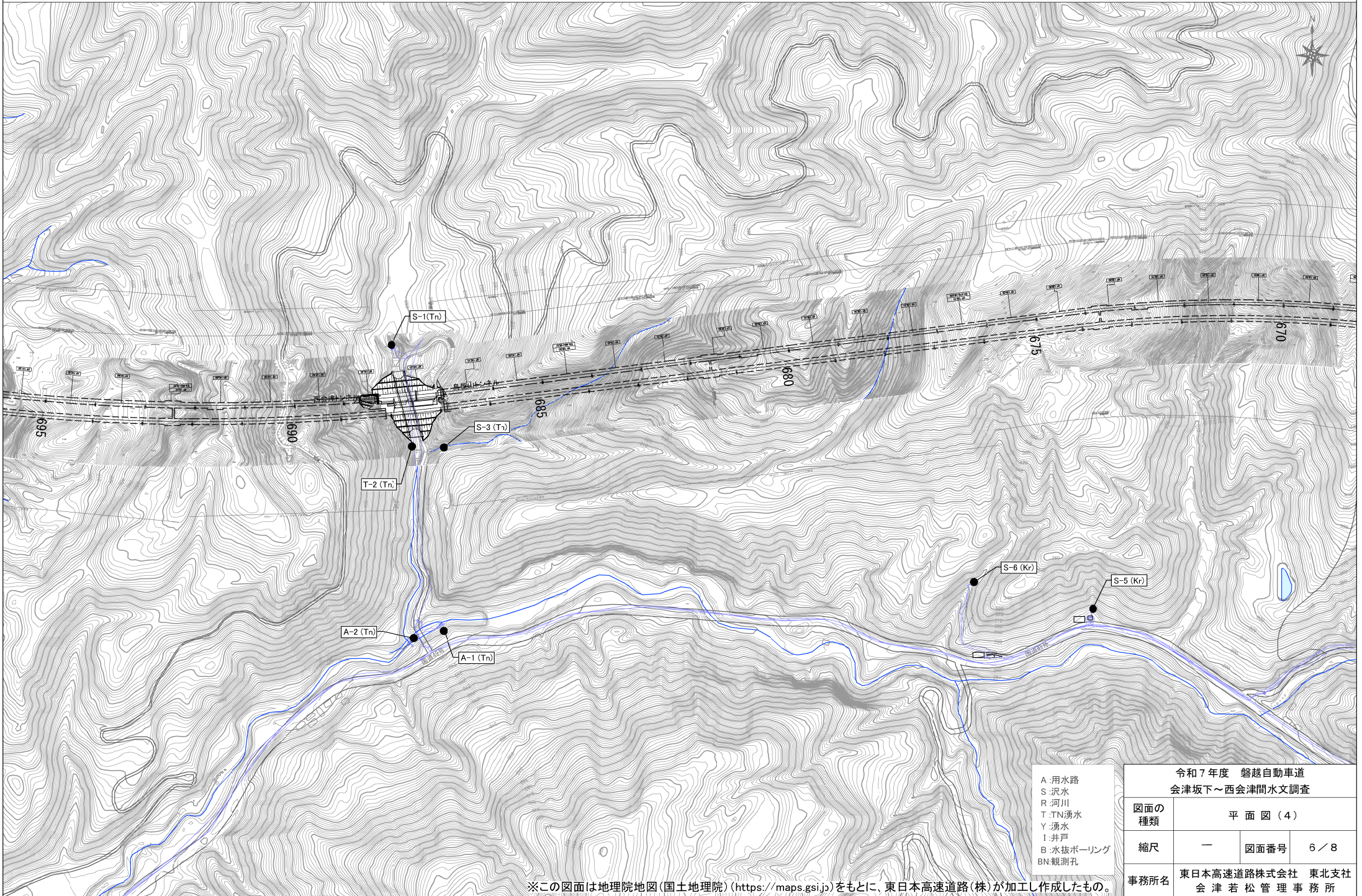


- A : 用水路
- S : 沢水
- R : 河川
- T : TN湧水
- Y : 湧水
- I : 井戸
- B : 水抜ボーリング
- BN : 観測孔

令和7年度 磐越自動車道 会津坂下～西会津間水文調査			
図面の種類	平面図 (3)		
縮尺	—	図面番号	5 / 8
事務所名	東日本高速道路株式会社 東北支社 会津若松管理事務所		

※この図面は地理院地図(国土地理院) (<https://maps.gsi.jp>) をもとに、東日本高速道路(株)が加工し作成したもの。

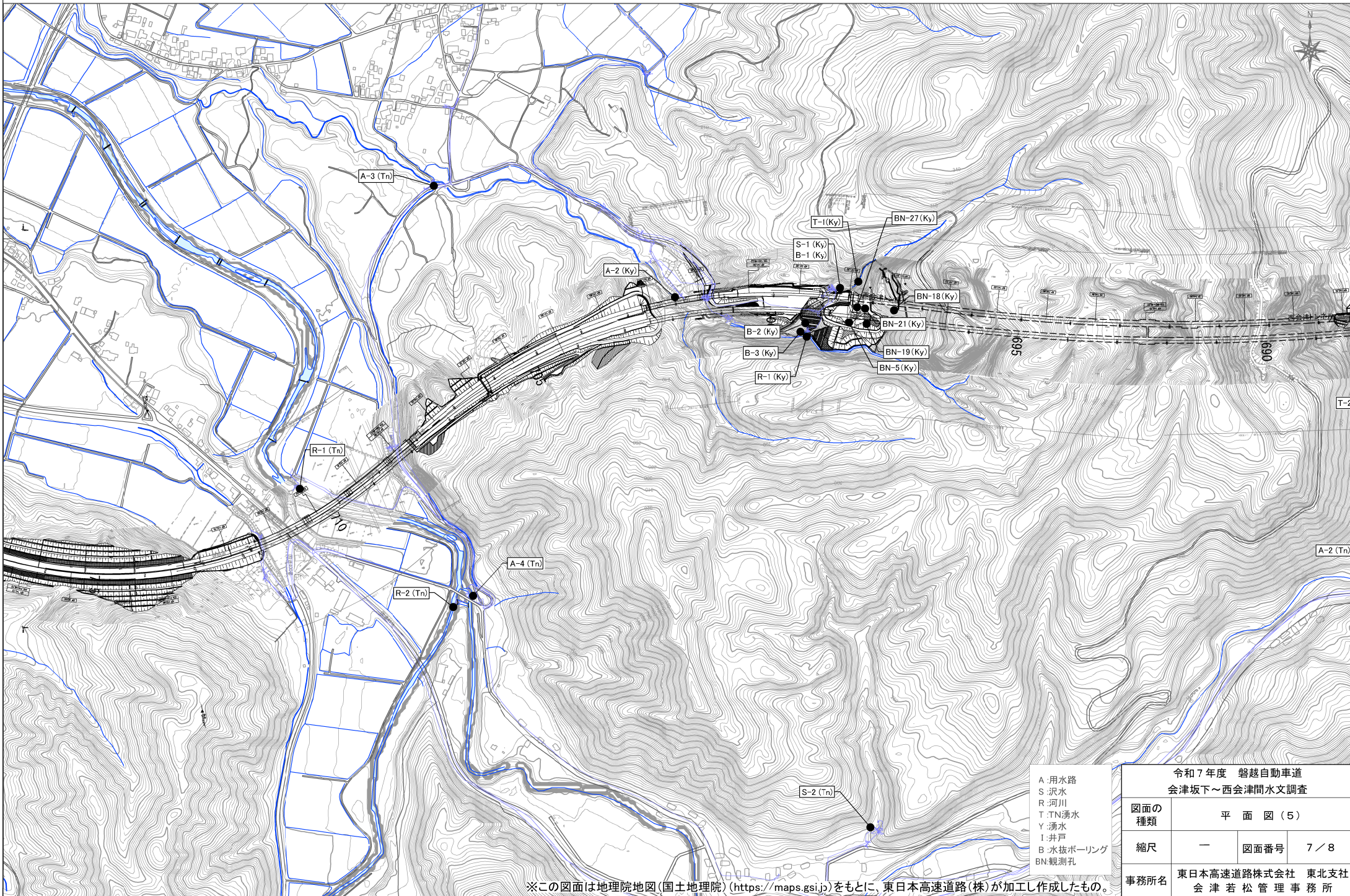
平 面 図 (4)



※この図面は地理院地図(国土地理院) (<https://maps.gsi.jp>) をもとに、東日本高速道路(株)が加工し作成したもの。

令和7年度 磐越自動車道 会津坂下～西会津間水文調査			
図面の種類	平 面 図 (4)		
縮尺	—	図面番号	6 / 8
事務所名	東日本高速道路株式会社 東北支社 会津若松管理事務所		

平 面 図 (5)

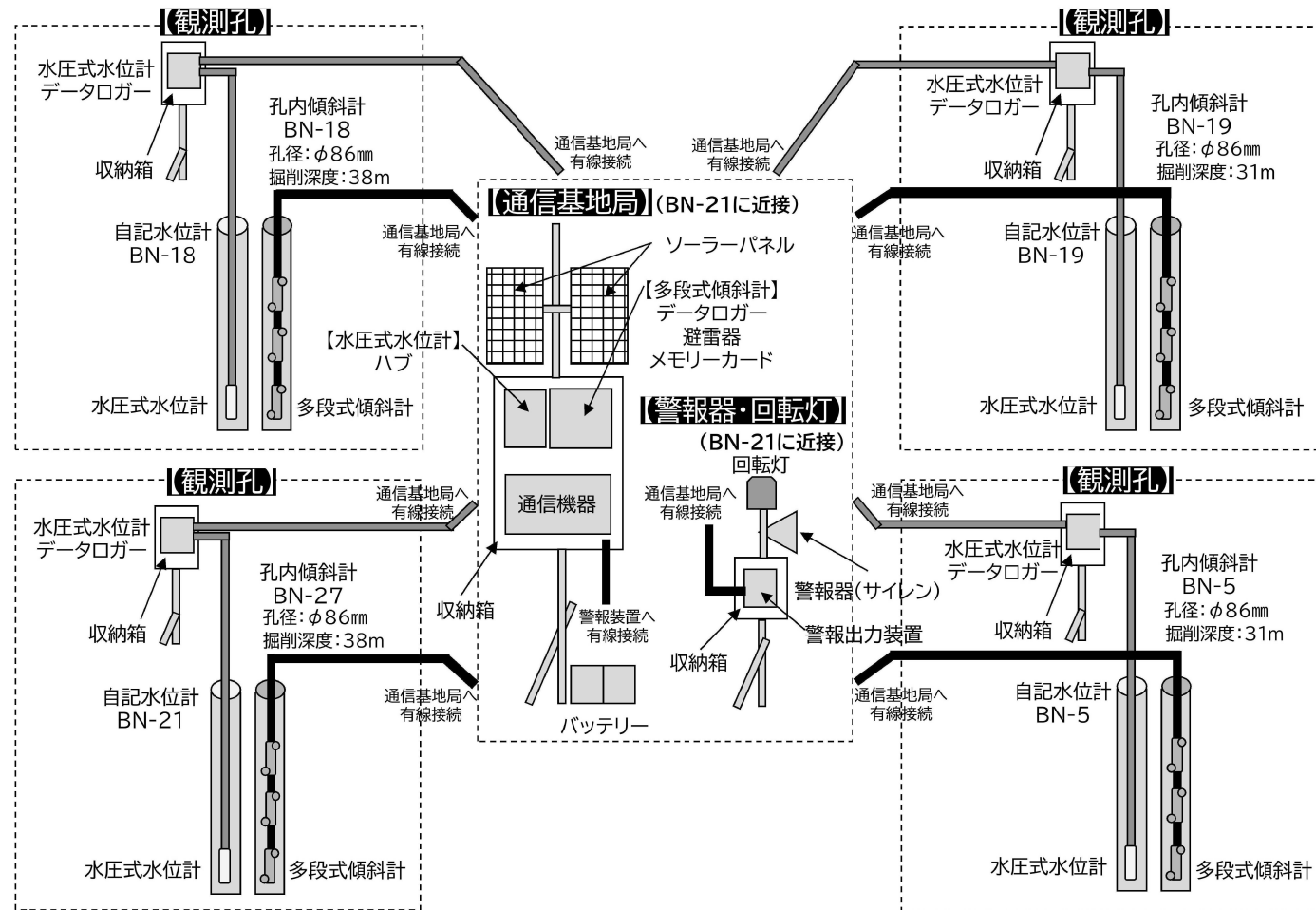


- A : 用水路
- S : 沢水
- R : 河川
- T : TN湧水
- Y : 湧水
- I : 井戸
- B : 水抜ボーリング
- BN : 観測孔

令和7年度 磐越自動車道 会津坂下～西会津間水文調査			
図面の種類	平 面 図 (5)		
縮尺	—	図面番号	7 / 8
事務所名	東日本高速道路株式会社 東北支社 会津若松管理事務所		

※この図面は地理院地図(国土地理院) (<https://maps.gsi.jp>) をもとに、東日本高速道路(株)が加工し作成したもの。

自動計測機器 配置図（参考図）



令和7年度 磐越自動車道 会津坂下～西会津間水文調査			
図面の種類	自動計測機器 配置図（参考図）		
縮尺	—	図面番号	8 / 8
事務所名	東日本高速道路株式会社 東北支社 会津若松管理事務所		